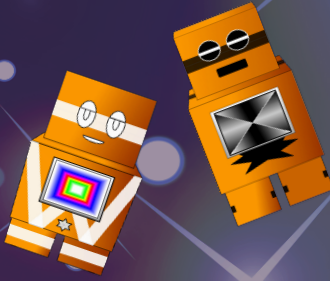
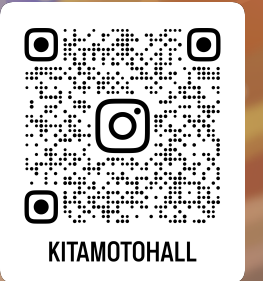


2026 CALENDAR



きたもとプラネタリウム HP



KITAMOTOHALL

7月

日	月	火	水	木	金	土
31日 みずがめ座δ(デルタ)南 流星群極大			1	2	3	4
5	6	7	8	9	10	11
12	13	14	15	16	17	18
19	20 海の日	21	22	23	24	25
26	27	28	29	30	31	

8月

日	月	火	水	木	金	土
2日 水星が西方最大離角						1
13日 ペルセウス座流星群極大						
2	3	4	5	6	7 立秋	8
9	10	11 山の日	12	13	14	15
16	17	18	19	20 伝統的七夕	21	22
23 30	24 31	25	26	27	28	29

9月

日	月	火	水	木	金	土
		1	2	3	4	5
6	7	8	9	10	11	12
13	14	15	16	17	18	19
20	21 敬老の日	22 振替休日	23 秋分の日	24 中秋の名月	25	26
27	28	29	30	中旬 金星が見頃 日の入り後、西低空		

10月

日	月	火	水	木	金	土
12日 水星が東方最大離角				1	2	3
22日 オリオン座流星群極大						
4	5	6	7	8	9	10
11	12 スポーツの日	13	14	15	16	17
18	19	20	21	22	23 十三夜 (栗名月)	24
25	26	27	28	29	30	31

11月

日	月	火	水	木	金	土
1	2	3 文化の日	4	5	6	7 立冬
8	9	10	11	12	13	14 埼玉県民の日
15	16	17	18	19	20	21
22	23 勤労感謝の日	24	25	26	27	28
29	30	21日 水星が西方最大離角 下旬 金星が見頃 日の出前、東低空				

12月

日	月	火	水	木	金	土
14日 ふたご座流星群 極大			1	2	3	4
6	7	8	9	10	11	12
13	14	15	16	17	18	19
20	21	22	23	24 冬至	25	26
27	28	29	30	31	大晦日 北本市の日の入り 時刻 16時37分	